




LEGENDE  geplanter Baum nach Sanierungsplan	Datum:	Änderung:	Plan-Nr.:	PROJEKT: Altdorf Holzgeringerstr./Schulstr.	
			Maßstab:	BAUANTRAG	
	SPS SOLARPLAN SINDEFINGEN			Datum:	19.06.2018
	ARCHITEKTUR STADTPLANUNG			Projekt-Nr.:	1520
FREIE ARCHITEKTEN FRITZ UND HUSCHKA				DACHAUFSICHT	

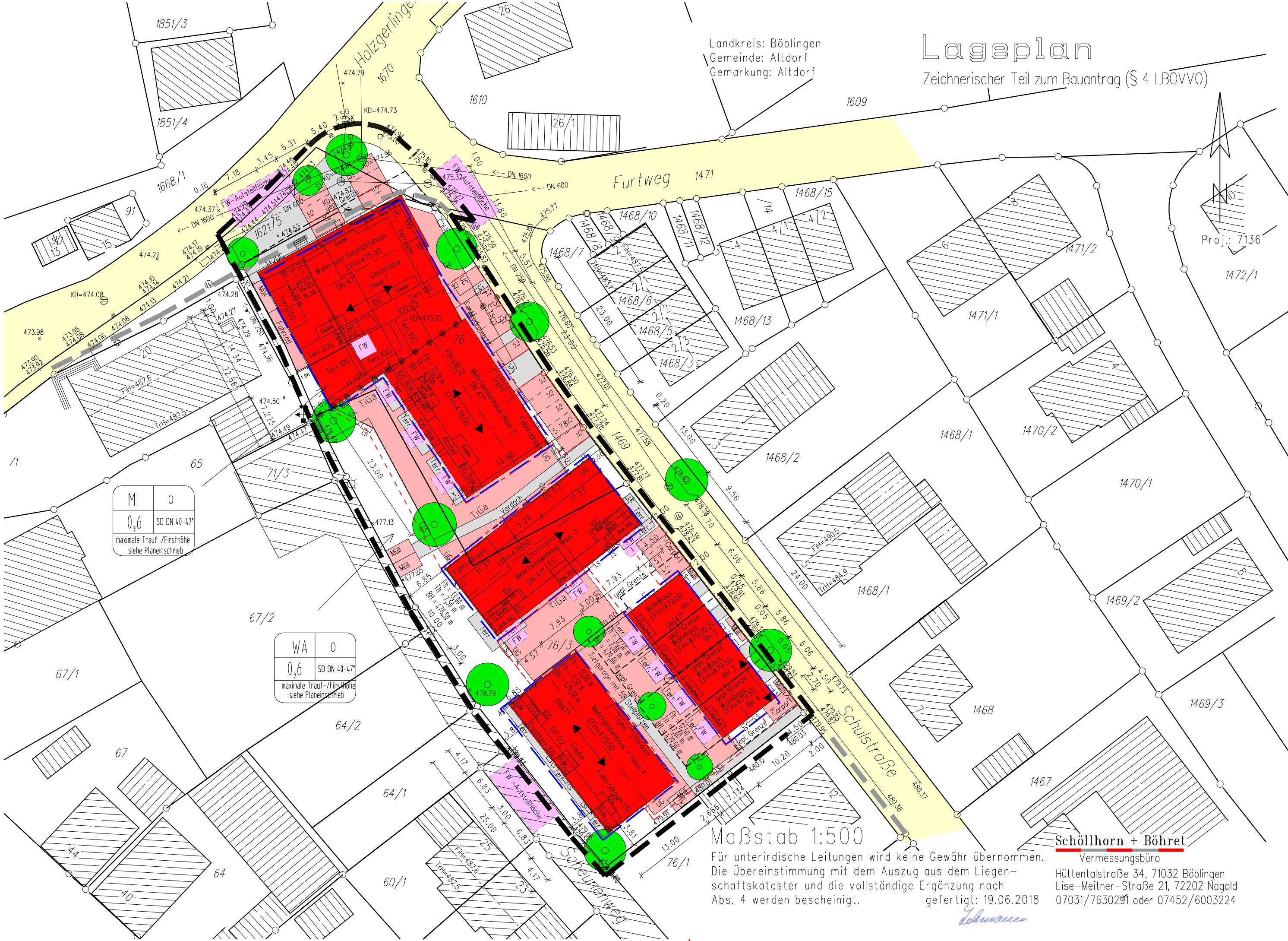
H/B = 420 / 297 (0.12m²)

Landkreis: Böblingen
Gemeinde: Altdorf
Gemarkung: Altdorf

Lageplan

Zeichnerischer Teil zum Bauantrag (§ 4 LBOVVO)

Proj.: 7136



MI	0
0,6	SD DN 40-47"
maximale Trauf-/Firsthöhe siehe Planeinschrieb	

WA	0
0,6	SD DN 40-47"
maximale Trauf-/Firsthöhe siehe Planeinschrieb	

Maßstab 1:500

Für unterirdische Leitungen wird keine Gewähr übernommen.
Die Übereinstimmung mit dem Auszug aus dem Liegen-
schaftskataster und die vollständige Ergänzung nach
Abs. 4 werden bescheinigt.

gefertigt: 19.06.2018

Lehmann

Schöllhorn + Böhret

Vermessungsbüro

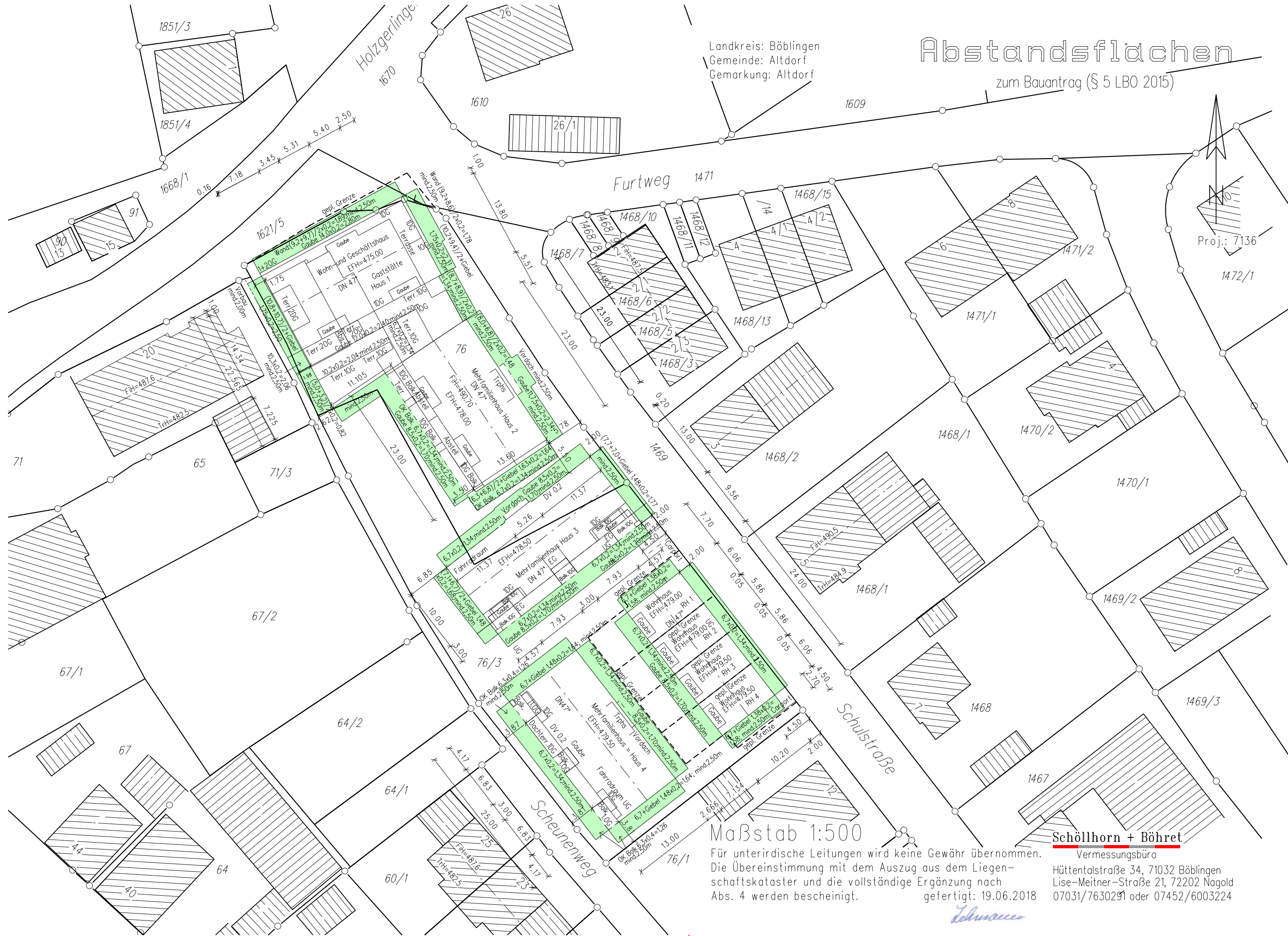
Hüttentalstraße 34, 71032 Böblingen
Lise-Meitner-Straße 21, 72202 Nagold
07031/7630291 oder 07452/6003224

Abstandsflächen

zum Bauantrag (§ 5 LBO 2015)

Landkreis: Böblingen
Gemeinde: Altdorf
Gemarkung: Altdorf

Proj.: 7136



Maßstab 1:500

Für unterirdische Leitungen wird keine Gewähr übernommen.
Die Übereinstimmung mit dem Auszug aus dem Liegen-
schaftskataster und die vollständige Ergänzung nach
Abs. 4 werden bescheinigt.

Schöllhorn + Böhret

Vermessungsbüro

Hüttentalstraße 34, 71032 Böblingen
Lise-Meitner-Straße 21, 72202 Nagold
07031/7630291 oder 07452/6003224

Technische Zeichnung



BAUANTRAG

Bauvorhaben:
**NEUBAU 4 MFH MIT 34 WE
 UND 4 RH +TG**
HOLZGERLINGER/ SCHULSTR.
71155 ALTDORF

Bauherr:
INTEGRALBAU
 GES. FÜR GRUNDSTÜCKENTWICKLUNG UND BAURETARBUNG mbH
WURMBERGSTRASSE 5
71063 SINDELFINGEN

**TIEFGARAGE
 GESAMTPLAN**

M. 1:100 19.06.2018 Proj.Nr. 1520

Planung:
SOLARPLAN SINDELFINGEN SPS
ARCHITEKTUR + STADTPLANUNG

FREIE ARCHITECTEN
FRITZ UND HUSCHKA
NECKARSTRASSE 1
71065 SINDELFINGEN

Tel. 07031-7076-0 Fax. 07031-7076-77

15

3

5



Holzgerlinger Straße

Schulstraße

Schulstraße

162/15'0"

7/13'0"

20

25

23

BAUANTRAG

Bauvorhaben:
NEUBAU 4 MFH MIT 34 WE UND 4 RH +TG
HOLZGERLINGER/ SCHULSTR. 71155 ALTDORF

Bauherr:
INTEGRALBAU
 GES.FÜR GRUNDSTÜCKSENTWICKLUNG UND BAUBETRIEBUNG GMBH

WURMBERGSTRASSE 5 71063 SINDELFINGEN

ERDGESCHOSS GESAMTPLAN

M. 1:100 19.06.2018 Proj.Nr. 1520

Planung: *Heide*
SOLARPLAN SINDELFINGEN SPS ARCHITEKTUR + STADTPLANUNG

FREE ARCHITECTEN FRITZ UND RUSCHLA

NECKARSTRASSE 1 71065 SINDELFINGEN

Tel. 07031-7076-0 Fax: 07031-7076-77

Alplan 2018



BAUANTRAG

Bauvorhaben:
**NEUBAU 4 MFH MIT 34 WE
 UND 4 RH +TG**
**HOLZGERLINGER/ SCHULSTR:
 71155 ALTDORF**

Bauherr
INTEGRALBAU
 GES.FÜR GRUNDSTÜCKSENTWICKLUNG UND BAUBETREUUNG mbH
**WURMBERGSTRASSE 5
 71063 SINDELFINGEN** *L. Löw*

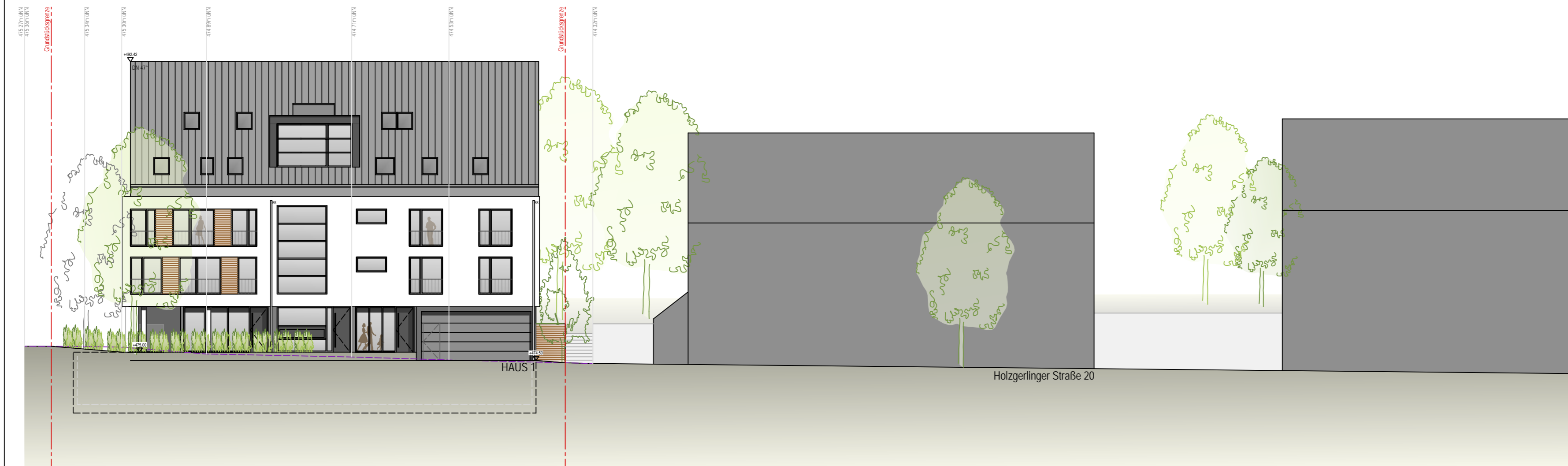
**ANSICHT OST
 STRASSENABWICKLUNG**

M. 1:200 19.06.2018 Proj.Nr. 1520

Planung *F. Fritz*
**SOLARPLAN SINDELFINGEN SPS
 ARCHITEKTUR + STADTPLANUNG**

**FREIE ARCHITEKTEN
 FRITZ UND HUSCHKA**
**NECKARSTRASSE 1
 71065 SINDELFINGEN**

Tel: 07031-7076-0 Fax: 07031-7076-77



BAUANTRAG

Bauvorhaben:
**NEUBAU 4 MFH MIT 34 WE
 UND 4 RH +TG**

**HOLZGERLINGER/ SCHULSTR:
 71155 ALTDORF**

Bauherr
INTEGRALBAU
 GES.FÜR GRUNDSTÜCKSENTWICKLUNG UND BAUBETREUUNG mbH

**WURMBERGSTRASSE 5
 71063 SINDELFINGEN** *L. Löw*

**ANSICHT NORD
 STRASSENABWICKLUNG**

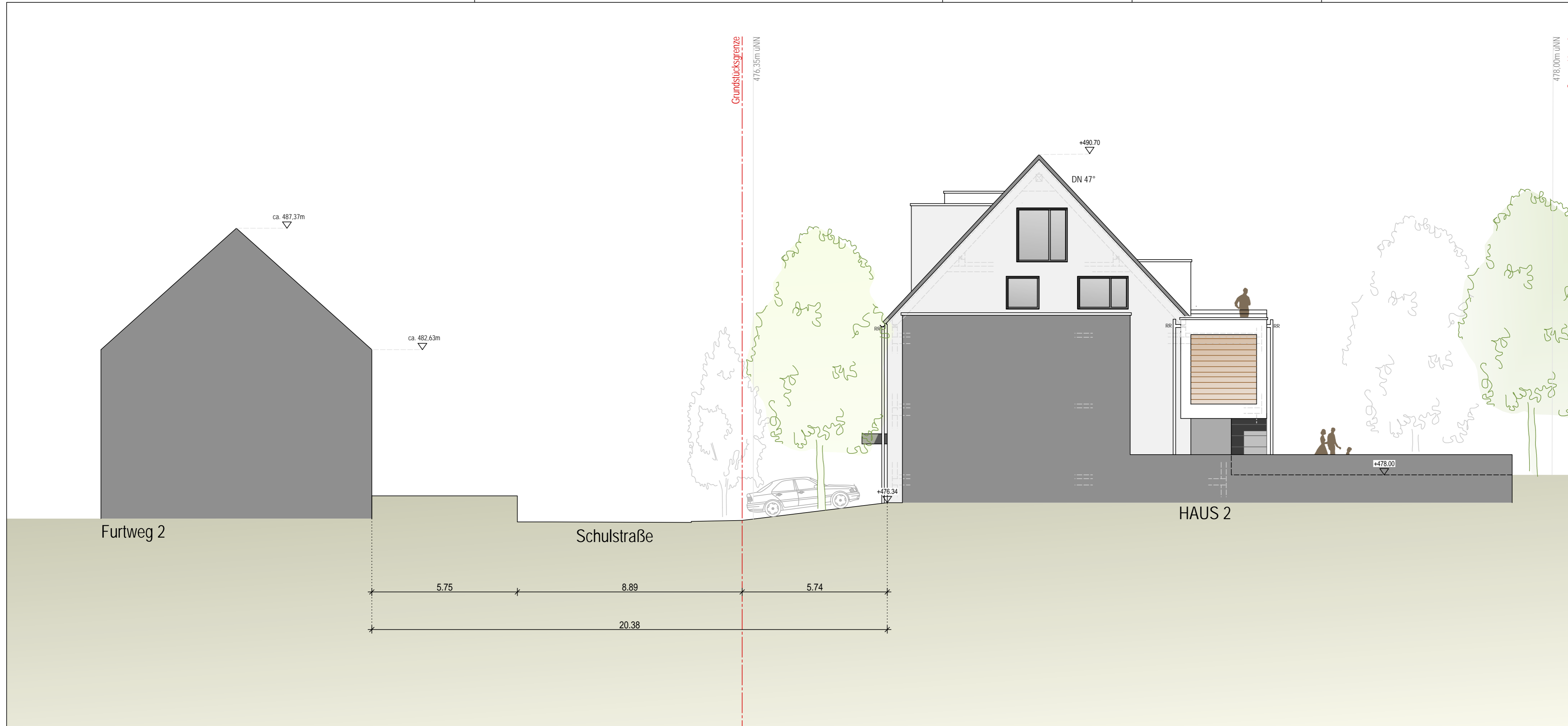
M. 1:200 19.06.2018 Proj.Nr. 1520

Planung *H. Huschka*
**SOLARPLAN SINDELFINGEN SPS
 ARCHITEKTUR + STADTPLANUNG**

**FREIE ARCHitekten
 FRITZ UND HUSCHKA**

**NECKARSTRASSE 1
 71065 SINDELFINGEN**

Tel: 07031-7076-0 Fax: 07031-7076-77



BAUANTRAG

Bauvorhaben:
**NEUBAU 4 MFH MIT 34 WE
 UND 4 RH +TG**
**HOLZGERLINGER/ SCHULSTR:
 71155 ALTDORF**

Bauherr
INTEGRALBAU
 GES.FÜR GRUNDSTÜCKSENTWICKLUNG UND BAUBETREUUNG mbH
WURMBERGSTRASSE 5
71063 SINDELFINGEN

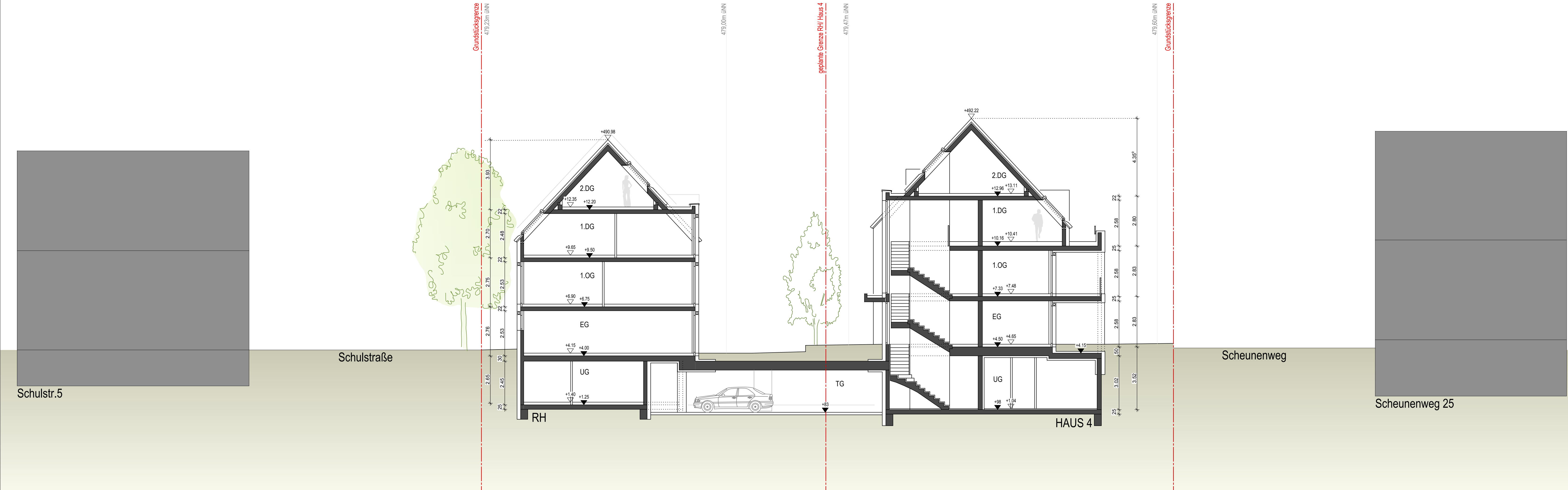
**ANSICHT NORD HAUS 2
 MIT NACHBARBEBAUUNG**

Plannr. AN_N_2
 M. 1:100 19.06.2018 Proj.Nr. 1520

Planung *H. Fritz*
SOLARPLAN SINDELFINGEN SPS
ARCHITEKTUR + STADTPLANUNG

**FREIE ARCHITEKTEN
 FRITZ UND HUSCHKA**
NECKARSTRASSE 1
71065 SINDELFINGEN

Tel: 07031-7076-0 Fax: 07031-7076-77



BAUANTRAG

Bauvorhaben:
**NEUBAU 4 MFH MIT 34 WE
 UND 4 RH +TG**
**HOLZGERLINGER/ SCHULSTR:
 71155 ALTDORF**

Bauherr
INTEGRALBAU
 GES.FÜR GRUNDSTÜCKSENTWICKLUNG UND BAUBETREUUNG mbH
**WURMBERGSTRASSE 5
 71063 SINDELFINGEN**

**SCHNITT B_B
 MIT NACHBARBEBAUUNG**

M. 1:100 19.06.2018 Proj.Nr. 1520

Planung *H. Huse*
SOLARPLAN SINDELFINGEN SPS
ARCHITEKTUR + STADTPLANUNG

**FREIE ARCHITEKTEN
 FRITZ UND HUSCHKA**
**NECKARSTRASSE 1
 71065 SINDELFINGEN**

Tel: 07031-7076-0 Fax: 07031-7076-77



BAUANTRAG

Bauvorhaben:
**NEUBAU 4 MFH MIT 34 WE
 UND 4 RH +TG**
**HOLZGERLINGER/ SCHULSTR:
 71155 ALTDORF**

Bauherr
INTEGRALBAU
 GES.FÜR GRUNDSTÜCKSENTWICKLUNG UND BAUBETREUUNG mbH
**WURMBERGSTRASSE 5
 71063 SINDELFINGEN** *l. Löw*

**ANSICHT WEST
 STRASSENABWICKLUNG**

M. 1:200 19.06.2018 Proj.Nr. 1520

Planung *F. Fritz*
**SOLARPLAN SINDELFINGEN SPS
 ARCHITEKTUR + STADTPLANUNG**

**FREIE ARCHITEKTEN
 FRITZ UND HUSCHKA**
**NECKARSTRASSE 1
 71065 SINDELFINGEN**

Tel: 07031-7076-0 Fax: 07031-7076-77